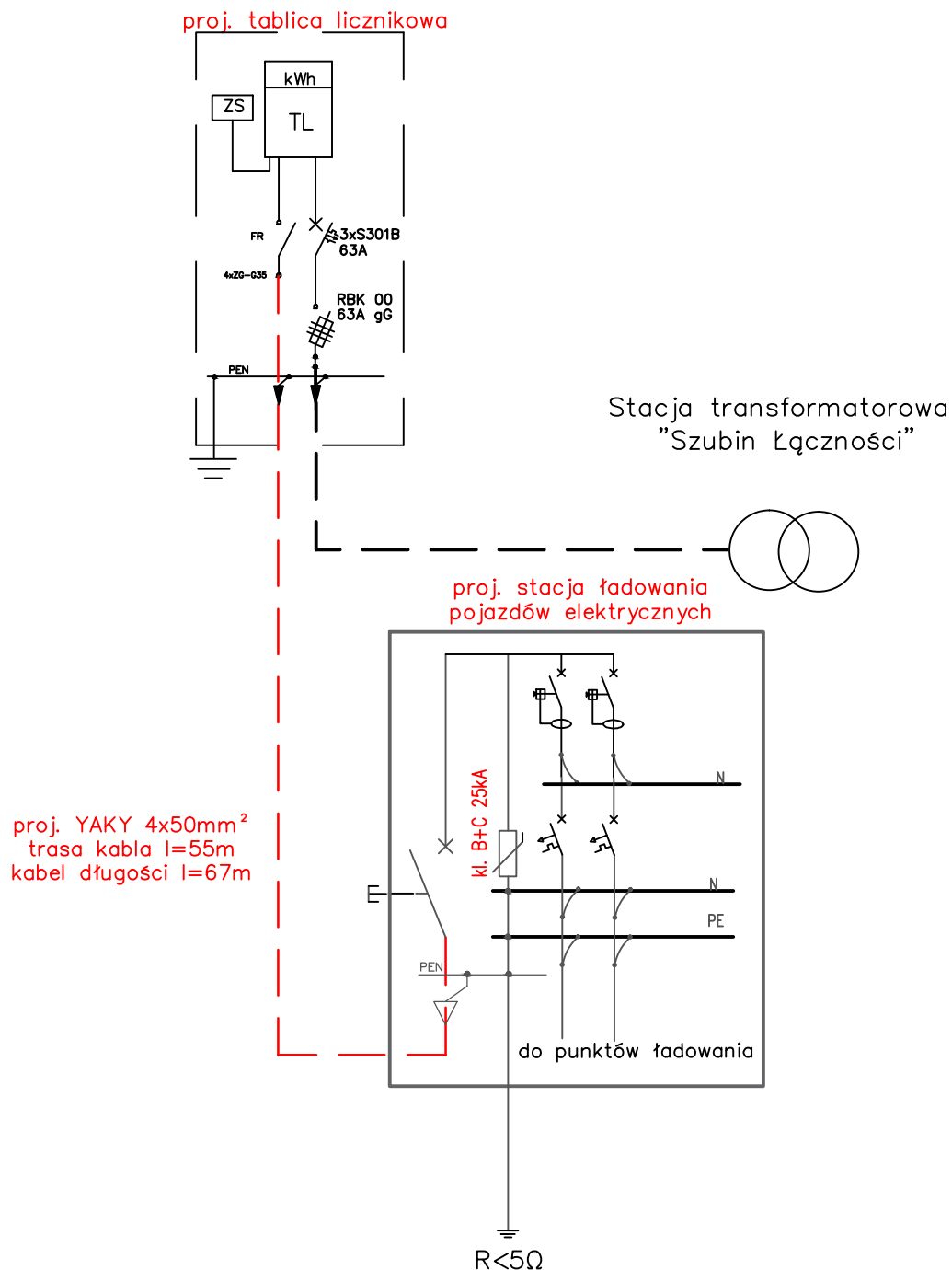


SCHEMAT 1 – KRESKOWY UKŁAD SIECI TN–C



Inwestor: Nadleśnictwo Szubin, Szubin Wieś 52, 89–200 Szubin		ProEM Piotr Majda ul. Bydgoska 45b Zamość, 89–200 Szubin	
Tytuł opracowania: Budowa ogólnodostępnej stacji ładowania pojazdów elektrycznych na terenie Nadleśnictwa Szubin		Adres: Pow.: nakielski, Gm. Szubin, Obr. Szubin Wieś, dz. nr: 3285/5	
Tytuł rysunku: Schemat 1–kreskowy			
Projektant: mgr inż. Piotr Majda	Uprawnienia: uprawnienia budowlane do projektowania bez ograniczeń w specjalności instalacyjnej w zakresie sieci, instalacji i urządzeń elektrycznych i elektroenergetycznych nr ewid. upr. KUP/0087/PWBE/17	Data: 25.06.2022r.	Podpis:
			Skala:
			Nr rys.: E2